

# Rafaela

- Zeer hoge opbrengst
- Resistentie voor dwergvergelingsvirus
- Vroegrijp, zeer vroeg van het veld



Tiegem - 20 november 2014



## OORSPRONG

KWEKER	Limagrain Belgium
MANDATARIS	Limagrain Belgium
STATUS	BE 2014

## KENMERKEN

VROEGRIJPHED	zeer vroeg
PLANTLENGTE	halflang
WINTERVASTHEID	7
LEGERVASTHEID	8

## ZIEKTERESISTENTIE

DWERGVERGELINGSVIRUS	<b>RESISTENT</b>
MOZAIËKVIRUS	resistent
MEELDAUW	8
RHYNCHOSPORIUM	7
HELMINTHOSPORIUM	9
DWERGROEST	8

## KWALITEIT

SORTERING	8
HECTOLITERGEWICHT	7

## CULTUURTECHNIEK

BEMESTING	Afhankelijk van de standdichtheid na de winter 2 fracties van 60kg N
HALMVERSTEVIGING	2 keer is aanbevolen.
ZIEKTEBESTRIJDING	T1 en T2 i.f.v. rhynchosporium

.....

.....

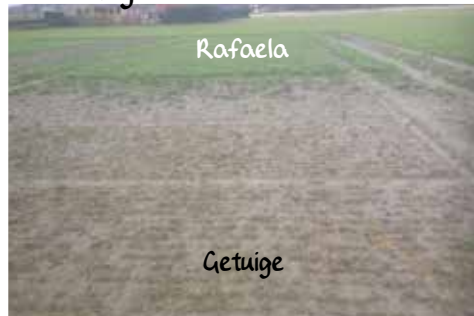
.....

.....

Tiegem - 20 januari 2015



Tiegem - 12 maart 2015



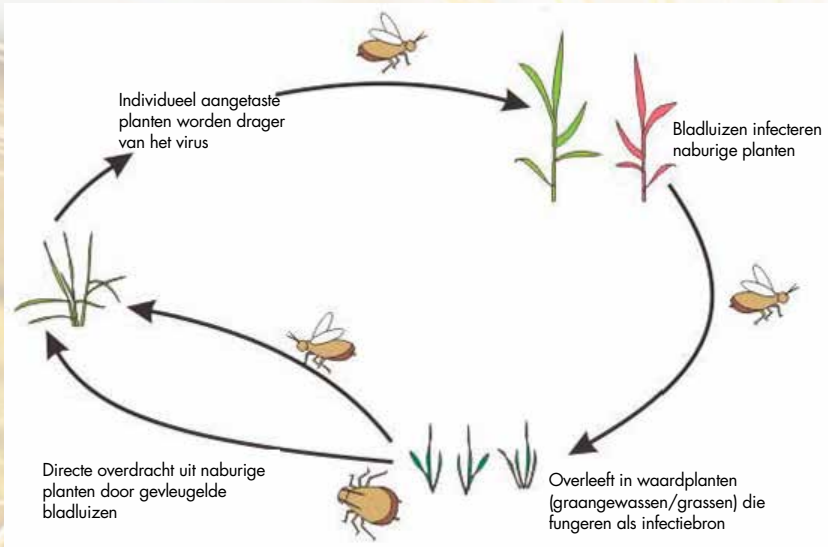
Tiegem - 8 mei 2015



**WINTERGERST**

# Dwergvergelingsvirus (BYDV) vreet aan uw opbrengst

## Levenscyclus van het dwergvergelingsvirus:



## Symptomen van het dwergvergelingsvirus:

- Individuele planten vertonen opvallende gele bovenbladeren
- In tweede instantie uitbreiding naar naburige planten, waardoor haardvorming ontstaat
- Het volledige perceel kan aangetast worden, met sterke opbrengstderving tot gevolg
- Symptomen zijn erger bij vroegere zaaien, de bladluispopulatie is groter bij zachtere winters

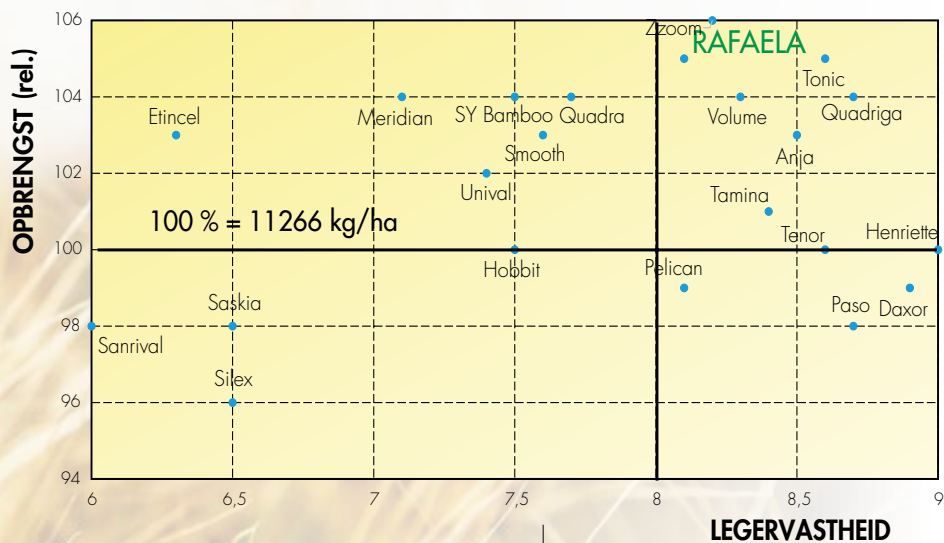
## Voorkomen van dwergvergelingsvirus:

- Later zaaien, na 15 oktober: bladluispopulatie is al uitgedund
- Zaad ontsmetten met systemische insecticide
- Volleveldsbespuiting tegen de bladluizen
- Resistent ras verbouwen: **Zaai RAFAELA**

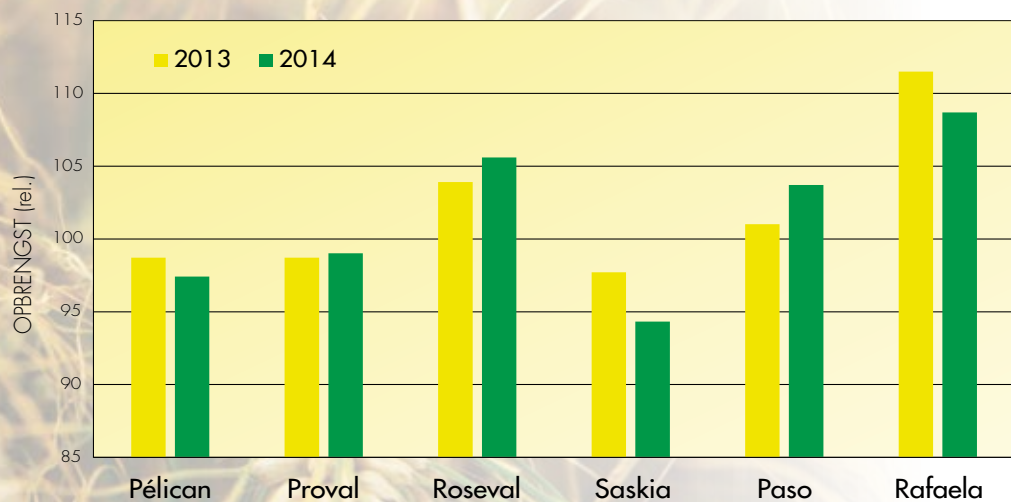


# RAFAELA: Bovenal een kilotopper

CARAH - ULG Gembloux 2014: opbrengst (rel.) t.o.v. legervastheid



Belgische rassenlijst 2013-2014: opbrengst (rel.)



**WINTERGERST**